

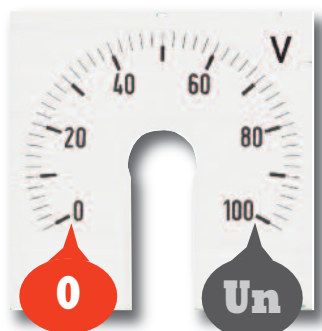
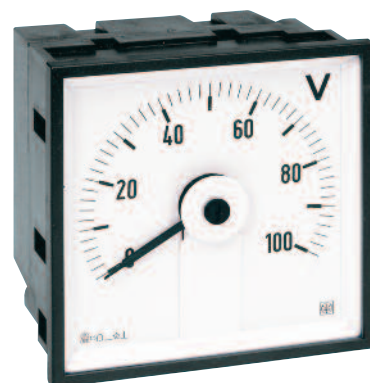
**Indicatori Analogici - AQM
per tensione continua
48x48mm
72x72mm
96x96mm**

Indicazione diretta della tensione di ingresso
Indicazione di qualsiasi grandezza, direttamente
proporzionale a segnali provenienti da
trasduttori, sensori o derivatori
Equipaggio a bobina mobile
Ingresso diretto 10...600V
Ingresso da derivatore 50...500mV
Ingresso da trasduttori o sensori 5 - 10V
Versione a zero laterale o centrale
Ampiezza scala 240°
Precisione cl.1,5

**AQM - Analog Meters
for direct voltage
48x48mm
72x72mm
96x96mm**

Direct indication of input voltage
Indication of any quantity, directly proportional to signals coming from
transducers, sensors or shunt
Moving coil equipment
Direct connection 10...600V
Connection by shunt 50...500mV
Connection by transducers or sensors 5 - 10V
Lateral zero or central zero version
Scale length 240°
Accuracy cl.1,5

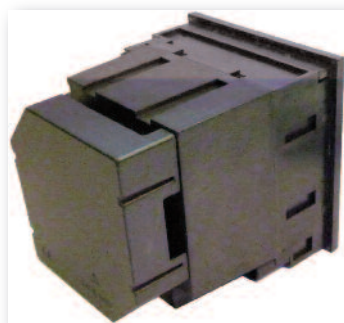
AN



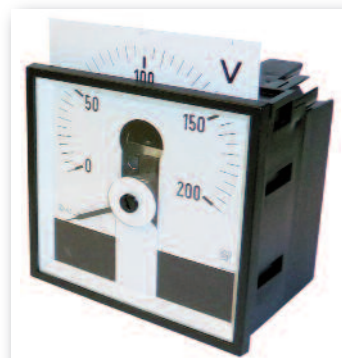
Zero laterale Lateral zero



Zero centrale Central zero



**AQ72M - AQ96M
Coprimerretto di serie
Standard terminal cover**



**Scala intercambiabile
Interchange scales**

Inserzione Connection	0...Un - Diretta, Zero Laterale / Direct, Lateral Zero		
Modello Model	AQ48M	AQ72M	AQ96M
Dimensioni Dimensions	48 x 48	72 x 72	96 x 96
Portata Range	CODICE DI ORDINAZIONE / ORDERING CODE		
10V	AN564B1002	AN664B1002	AN764B1002
15V	AN564B1502	AN664B1502	AN764B1502
25V	AN564B2502	AN664B2502	AN764B2502
30V	AN564B3002	AN664B3002	AN764B3002
40V	AN564B4002	AN664B4002	AN764B4002
60V	AN564B6002	AN664B6002	AN764B6002
80V	AN564B8002	AN664B8002	AN764B8002
100V	AN564C1002	AN664C1002	AN764B1002
150V	AN564C1502	AN664C1502	AN764C1502
200V	AN564C2002	AN664C2002	AN764C2002
250V	AN564C2502	AN664C2502	AN764C2502
300V	AN564C3002	AN664C3002	AN764C3002
400V	AN564C4002	AN664C4002	AN764C4002
500V	AN564C5002	AN664C5002	AN764C5002
600V	AN564C6002	AN664C6002	AN764C6002

Altre esecuzioni disponibili su tutti i modelli:

Other executions available on all models:

Opzione / Option	Suffisso / Suffix	Esempio / Example
Zero centrale (-In...0...+In) Central zero	Sostituire la cifra 5 ^a del codice con "5" Replace the 5 ^a digit of the code with "5"	AN00400000 ⇒ AN00500000
Tropicalizzato Tropicalized	Aggiungere "1" alla fine del codice standard Add "1" at the end of standard code	AN00500000 ⇒ AN003000001
Protezione frontale IP54 IP54 Front protection	Aggiungere "3" alla fine del codice standard Add "3" at the end of standard code	AN00500000 ⇒ AN003000003

Inserzione Connection	da trasduttori o sensori shunt, zero laterale (0...Un) from transducers or sensor or shunt, lateral zero (0...Un)			
Modello Model	AQ48M	AQ72M	AQ96M	
Dimensioni Dimensions	48 x 48	72 x 72	96 x 96	Nota Note
Portata Range	CODICE DI ORDINAZIONE / ORDERING CODE			
50mV	AN562B5001	AN662B5001	AN762B5001	A
60mV	AN562B6001	AN662B6001	AN762B6001	A
100mV	AN562C1001	AN662C1001	AN762C1001	A
120mV	AN562C1201	AN662C1201	AN762C1201	A
150mV	AN562C1501	AN662C1501	AN762C1501	A
altri valori 50...500mV other values 50...500mV	AN56222221	AN66222221	AN76222221	B
5V	AN564A5001	AN664A5001	AN764A5001	A
10V	AN564B1001	AN664B1001	AN764B1001	A
altri valori 1...600V other values 1...600V	AN56466661	AN66466661	AN76466661	B

Altre esecuzioni disponibili su tutti i modelli:

Other executions available on all models:

Opzione / Option	Suffisso / Suffix	Esempio / Example
Zero centrale (-Un...0...+Un) Central zero	Sostituire la cifra 5 ^a del codice con "3" per portata in mV Replace the 5 ^a digit of the code with "3" for mV range	AN00400000 ⇒ AN00300000
Zero centrale (-Un...0...+Un) Central zero	Sostituire la cifra 5 ^a del codice con "5" per portata in V Replace the 5 ^a digit of the code with "5" for V range	AN00400000 ⇒ AN00500000
Tropicalizzato Tropicalized	Aggiungere "1" alla fine del codice standard Add "1" at the end of standard code	AN00500000 ⇒ AN003000001
Protezione frontale IP54 IP54 Front protection	Aggiungere "3" alla fine del codice standard Add "3" at the end of standard code	AN00500000 ⇒ AN003000003

Nota: dati da indicare oltre al codice di ordinazione
A = scala corrispondente alla portata
B = portata a scala corrispondente

Note: data to be shown in addition to ordering code
A = scale corresponding to range
B = range and relevant scale

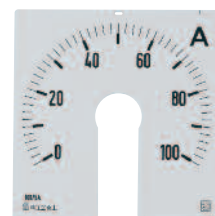
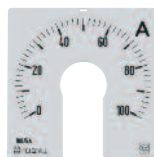
Modello
Model

Scala per / Scale for
AQ48M

Scala per / Scale for
AQ72M

Scala per / Scale for
AQ96M

Scale fittizie
Fictive scales



$\pm 0...Un$

per voltmetri c.c. / for d.c voltmeters

Portata / Range

CODICE DI ORDINAZIONE / ORDERING CODE

Scala lineare divisioni standard
Linear scale standard divisions

SC530L0000

SC630L0000

SC730L0000

Nota: indicare oltre al codice di ordinazione, i valori di inizio e fondo scala

Note: to shown in addition to ordering code, beginning and full scale value

VISUALIZZAZIONE

Scala: intercambiabile, con inserimento guidato a protezione dell'indice e cassetto di chiusura

Colore scala: fondo bianco, divisioni e numerazione nere

A richiesta scale personalizzate

Opzioni: segno rosso di riferimento

Ampiezza scala: 240°

Tracciatura scala:

	-Un	0	Un
Zero centrale / Central zero	0°	120°	240°
Zero laterale / Lateral zero	-	0°	240°

Colore indice: nero

Opzione: indice rosso di riferimento (regolabile) per la memorizzazione del valore massimo misurato

DISPLAY

Scale: interchangeable, easy-insertion to protect the pointer as well as relevant closing slip

Scale colour: white background, black divisions and numbering

Customized scales upon request

Option: reference red mark

Scale length: 240°

Scale marking:

Pointer colour: black

Option: (adjustable) reference red pointer to store the highest measured value

INGRESSO

Grandezza: tensione continua

Inserzione: diretta (S.250/129) o da derivatore esterno (S.250/128)

Tensione nominale Un

Inserzione diretta: 10...600V

Inserzione da derivatore esterno: 50...500mV

Inserzione da trasduttori o sensori: 5 - 10V

Sovraccarico permanente: 1,2Un

Sovraccarico istantaneo: 10Un/5s

Precisione (EN/IEC 60051): cl.1,5

Opzione: precisione cl.1

Autoconsumo: 10mA circa con Un 60...300mV

1mA (1000Ω/V) circa con Un 0,5...600V

INPUT

Quantity: direct voltage

Connection: direct (S.250/129) or by external shunt (S.250/130)

Voltage rating Un

Direct connection: 10...600V

Connection by external shunt: 50...500mV

Connection by transducers or sensors: 5 - 10V

Continuous overload: 1,2Un

Instantaneous overload: 10Un/5s

Accuracy (EN/IEC 60051): cl.1,5

Option: accuracy cl.1

Rated burden: approx 10mA with Un 60...300mV

approx 1mA (1000Ω/V) with Un 0,5...600V

ISOLAMENTO

(EN/IEC 61010-1)

Categoria di installazione: III

Grado di inquinamento: 2

Tensione di riferimento per l'isolamento: 600V (Fase - Neutro)

Prova a tensione alternata 4kV valore efficace 50Hz/5s

Circuiti considerati: tutti i circuiti verso terra

INSULATION

(EN/IEC 61010-1)

Installation category: III

Pollution degree: 2

Insulation rating voltage: 600V (Phase - Neutral)

A.C. voltage test 4kV r.m.s. 50Hz/5s

Considered circuits: all circuits and earth

CONDIZIONI AMBIENTALI

Temperatura di riferimento: 23°C

Campo nominale di utilizzo: 5...40°C

Campo di funzionamento: -25...50°C

Campo limite per l'immagazzinamento e trasporto: -40...80°C

Prova di vibrazioni: in accordo con EN/IEC 60051-1 paragrafo 7.6

Prova d'urto: in accordo con EN/IEC 60051-1 paragrafo 7.6

ENVIRONMENTAL CONDITIONS

Reference temperature: 23°C

Nominal range of use: 5...40°C

Operating range: -25...50°C

Limit range for storage and transport: -40...80°C

Vibration test: according to EN/IEC 60051-1 paragraph 7.6

Shock test: according to EN/IEC 60051-1 paragraph 7.6

CUSTODIA

Fissaggio: incasso

Foratura pannello: vedi tabella

Frontale: vedi tabella

Profondità: vedi tabella

Conessioni: morsetti a vite / faston 6,3 x 0,8mm

Materiale custodia: policarbonato autoestinguente

Grado di protezione(ENIEC 60529): IP52 frontale, IP20 morsetti (con coprimorsetto)

Opzione: protezione frontale IP54

Peso: vedi tabella

HOUSING

Mounting: flush mounting

Panel cutout: see table

Front frame: see table

Depth: see table

Connections: screw terminal / fast-on 6,3 x 0,8mm

Housing material: self-extinguishing polycarbonate

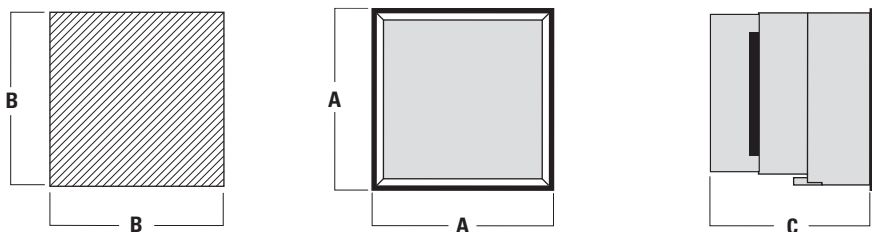
Protection degree (ENIEC 60529): IP52 front frame, IP20 terminals (with protection)

Option: protection IP54 front frame

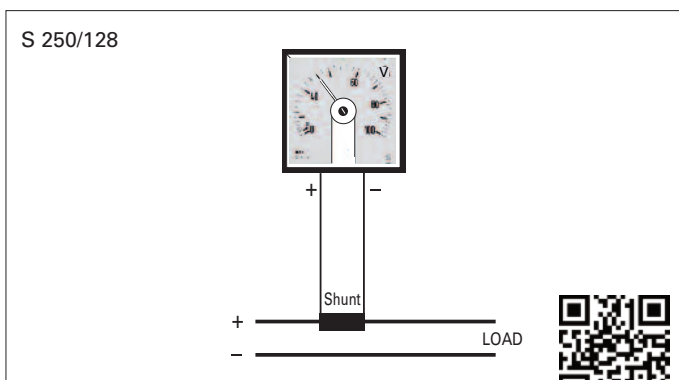
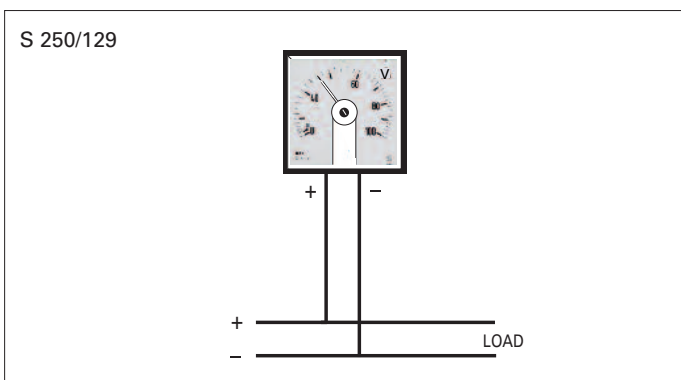
Weight: see table

Modello / Model	A	B	C	Peso / Weight
AQ48M	48x48	45x45	85,5	140 gr.
AQ72M	72x72	68x68	84	550 gr.
AQ96M	96x96	92x92	84	600 gr.

DIMENSIONI DIMENSIONS



SCHEMI D'INSERZIONE WIRING DIAGRAMS



www.imeitaly.com