



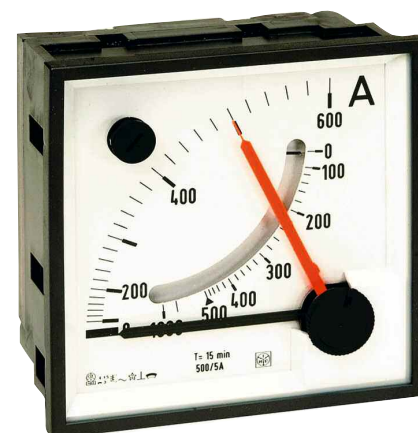
**Indicatori Analogici - RQTE  
per corrente alternata  
con equipaggio termico-  
elettromagnetico  
72x72mm  
96x96mm**

**RQTE - Analog Meters  
for alternating current  
with thermal - moving-iron  
equipment  
72x72mm  
96x96mm**

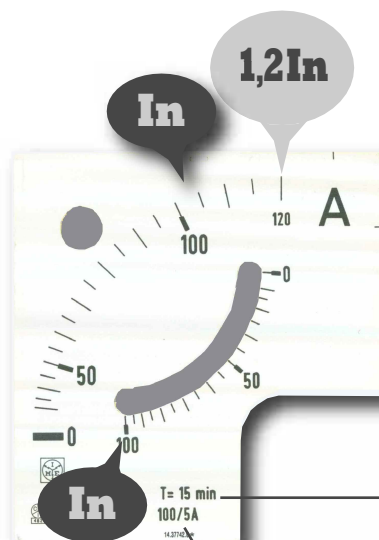
**AN**

Rilevazione delle condizioni di carico medio ed istantaneo di un impianto  
Equipaggio termico per l'indicazione della corrente media  
Equipaggio elettromagnetico per l'indicazione della corrente istantanea  
Tempo di integrazione 15 minuti  
Indicazione della corrente media (termica)  $0 \dots 1,2I_n$   
Indicazione della corrente istantanea  $0 \dots I_n$   
Indicazione del picco della corrente media (indice rosso)  
Indice rosso con manopola di azzeramento (sigillabile)  
Ampiezza scala  $90^\circ$   
Precisione corrente termica cl.3  
Precisione corrente istantanea cl.1,5

Detection of mean and instantaneous load condition in a plant  
Thermal equipment to show the current demand value  
Moving-iron equipment to show the instantaneous current  
Delay time 15 minutes  
Current demand (thermal) indication  $0 \dots 1,2I_n$   
Instantaneous current indication  $0 \dots I_n$   
Max. current demand indication (red pointer)  
Red pointer with reset knob (sealable)  
Scale length  $90^\circ$   
Thermal current accuracy class 3  
Instantaneous current accuracy class 1,5



**Coprismorsetto di serie**  
Standard terminal cover

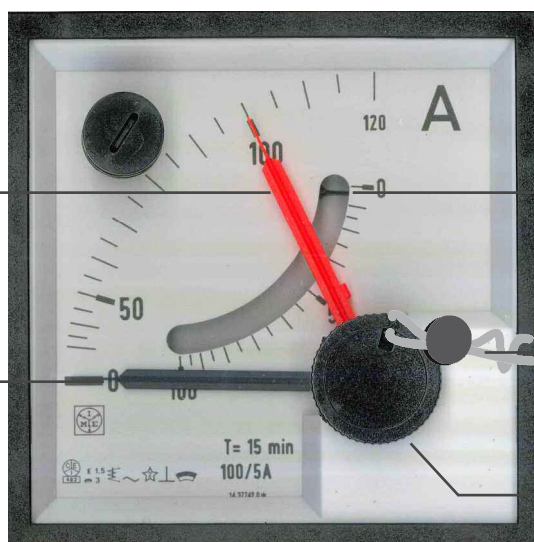


**Tempo integrazione corrente media**  
Current demand delay time

**Rapporto TA esterno**  
External CT ratio

**Picco corrente media**  
Max. current demand

**Corrente media (termica)**  
Current demand (thermal)



**Corrente istantanea**  
Instantaneous current

**Sigillatura azzeramento picco corrente media**  
Sealable max. current demand reset

**Azzeramento picco corrente media**  
Max. current demand reset

Modello Model	RQ72TE	RQ96TE
Inserzione Connection	su TA/5A scala termica 0...1,2In scala elettro 0...In tempo di integrazione 15 minuti on CT/5A thermal scale 0...1,2In, moving-iron scale 0...In delay time 15 minute	
Dimensioni Dimensions	72 x 72 x 69 mm	96 x 96 x 69 mm
Rapporto TA CT ratio	CODICE DI ORDINAZIONE / ORDERING CODE	
5/5A	AN2M251A500	AN3M251A500
10/5A	AN2M251B100	AN3M251B100
15/5A	AN2M251B150	AN3M251B150
20/5A	AN2M251B200	AN3M251B200
25/5A	AN2M251B250	AN3M251B250
30/5A	AN2M251B300	AN3M251B300
40/5A	AN2M251B400	AN3M251B400
50/5A	AN2M251B500	AN3M251B500
60/5A	AN2M251B600	AN3M251B600
70/5A	AN2M251B700	AN3M251B700
75/5A	AN2M251B750	AN3M251B750
80/5A	AN2M251B800	AN3M251B800
100/5A	AN2M251C100	AN3M251C100
120/5A	AN2M251C120	AN3M251C120
125/5A	AN2M251C125	AN3M251C125
150/5A	AN2M251C150	AN3M251C150
160/5A	AN2M251C160	AN3M251C160
200/5A	AN2M251C200	AN3M251C200
250/5A	AN2M251C250	AN3M251C250
300/5A	AN2M251C300	AN3M251C300
400/5A	AN2M251C400	AN3M251C400
500/5A	AN2M251C500	AN3M251C500
600/5A	AN2M251C600	AN3M251C600
700/5A	AN2M251C700	AN3M251C700
750/5A	AN2M251C750	AN3M251C750
800/5A	AN2M251C800	AN3M251C800
1.000/5A	AN2M251D100	AN3M251D100
1.200/5A	AN2M251D120	AN3M251D120
1.250/5A	AN2M251D125	AN3M251D125
1.500/5A	AN2M251D150	AN3M251D150
1.600/5A	AN2M251D160	AN3M251D160
2.000/5A	AN2M251D200	AN3M251D200
2.500/5A	AN2M251D250	AN3M251D250
3.000/5A	AN2M251D300	AN3M251D300
4.000/5A	AN2M251D400	AN3M251D400
5.000/5A	AN2M251D500	AN3M251D500
6.000/5A	AN2M251D600	AN3M251D600
8.000/5A	AN2M251D800	AN3M251D800
10.000/5A	AN2M251E100	AN3M251E100

Altre esecuzioni disponibili su tutti i modelli:

Other executions available on all models:

Opzione / Option	Suffisso / Suffix	Esempio / Example
Tropicalizzato Tropicalized	Aggiungere "1" al codice standard Add "1" at the end of standard code	AN2M251C500 → AN2M251C5001
Protezione frontale IP54 IP54 Front protection	Aggiungere "3" al codice standard Add "3" at the end of standard code	AN2M251C500 → AN2M251C5003

## VISUALIZZAZIONE

**Scala:** intercambiabile, con inserimento guidato a protezione dell'indice e cassetto di chiusura

**Colore scala:** fondo bianco, divisioni e numerazione nere

**A richiesta scale personalizzate**

**Opzioni:** segno rosso di riferimento

**Ampiezza scala:** 90°

## DISPLAY

**Scale:** interchangeable, easy-insertion to protect the pointer as well as relevant closing slip

**Scale colour:** white background, black divisions and numbering

**Customized scales upon request**

**Option:** reference red mark

**Scale length:** 90°

## INDICAZIONE CORRENTE MEDIA (TERMICA)

Tracciatura standard: 0...1,2In

Colore indice: nero

Tempo integrazione: 15 minuti

## INDICAZIONE PICCO CORRENTE MEDIA

Tracciatura standard: 0...1,2In

Colore indice: rosso

Azzeramento indice rosso: manopola frontale

Manopola azzeramento indice rosso: sigillabile

## INDICAZIONE CORRENTE ISTANTANEA

Tracciatura standard: 0...In

Colore indice: nero

## INGRESSO

Grandezza: corrente alternata monofase

Inserzione: da TA esterno /5A

Misura: corrente termica e corrente istantanea, vero valore efficace

Corrente nominale In: 5A

Sovraccarico permanente: 1,2In

Sovraccarico istantaneo: 10In/5s

Frequenza nominale fn: 50Hz

Frequenza di funzionamento: 45...65Hz

Precisione: cl.1,5 (corrente istantanea) - cl.3 (corrente termica)

Autoconsumo: ≤ 2,5VA

## ISOLAMENTO

(EN/IEC 61010-1)

Categoria di installazione: III

Grado di inquinamento: 2

Tensione di riferimento per l'isolamento: 600V (Fase - Neutro)

Prova a tensione alternata 4kV valore efficace 50Hz/5s

Circuiti considerati: tutti i circuiti verso terra

## CONDIZIONI AMBIENTALI

Temperatura di riferimento: 23°C

Campo nominale di utilizzo: 5...40°C

Campo di funzionamento: -25...50°C

Campo limite per l'immagazzinamento e trasporto: -40...80°C

Prova di vibrazioni: in accordo con EN/IEC 60051-1 paragrafo 7.6

Prova d'urto: in accordo con EN/IEC 60051-1 paragrafo 7.6

## CUSTODIA

Fissaggio: incasso

Foratura pannello: vedi tabella

Frontale: vedi tabella

Profondità: vedi tabella

Conessioni: morsetti a vite / faston 6,3 x 0,8mm

Materiale custodia: policarbonato autoestinguente

Grado di protezione(EN/IEC 60529): IP52 frontale, IP20 morsetti (con coprimersetto)

Opzione: protezione frontale IP54

Peso: vedi tabella

## CURRENT DEMAND (THERMAL) INDICATION

Standard scale marking: 0...1,2In

Pointer colour: black

Delay time: 15 minutes

## MAX. CURRENT DEMAND INDICATION

Standard scale marking: 0...1,2In

Pointer colour: red

Red pointer reset: front knob

Red pointer reset knob: seable

## INSTANTANEOUS CURRENT INDICATION

Standard scale marking: 0...In

Pointer colour: black

## INPUT

Quantity: single-phase, alternating current

Connection: by external CT /5A

Measure: thermal and instantaneous current, true RMS value

Rating current In: 5A

Continuous overload: 1,2In

Instantaneous overload: 10In/5s

Rating frequency fn: 50Hz

Working frequency: 45..65Hz

Accuracy: class 1,5 (instantaneous current) - cl.3 (thermal current)

Rated burden: ≤ 2,5VA

## INSULATION

(EN/IEC 61010-1)

Installation category: III

Pollution degree: 2

Insulation voltage rating: 600V (Phase - Neutral)

A.C. voltage test 4kV r.m.s. 50Hz/5s

Considered circuits: all circuits and earth

## ENVIRONMENTAL CONDITIONS

Reference temperature: 23°C

Nominal range of use: 5...40°C

Operating range: -25...50°C

Limit range for storage and transport: -40...80°C

Vibration test: according to EN/IEC 60051-1 paragraph 7.6

Shock test: according to EN/IEC 60051-1 paragraph 7.6

## HOUSING

Mounting: flush mounting

Panel cutout: see table

Front frame: see table

Depth: see table

Connections: screw terminal / fast-on 6,3 x 0,8mm

Housing material: self-extinguishing polycarbonate

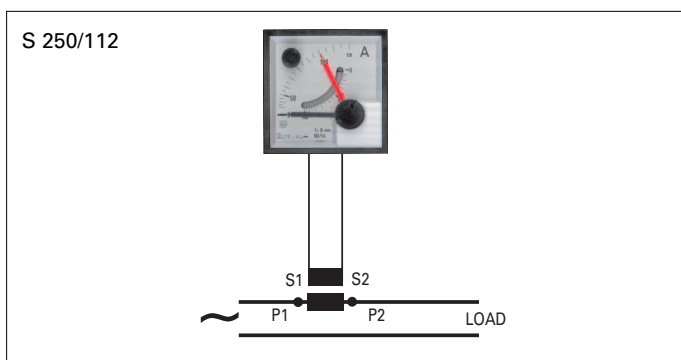
Protection degree (EN/IEC 60529): IP52 front frame, IP20 terminals (with protection)

Option: protection IP54 front frame

Weight: see table

Modello / Model	A	B	C	Peso / Weight
RQ72TE	72x72	68x68	69	190gr.
RQ96TE	96x96	92x92	69	260gr.

**SCHEMI D'INSERZIONE    WIRING DIAGRAMS**



**DIMENSIONI    DIMENSIONS**

