

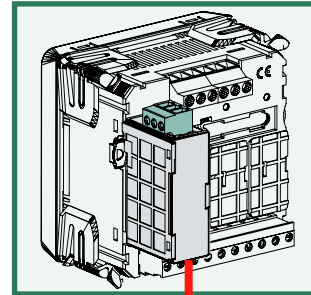
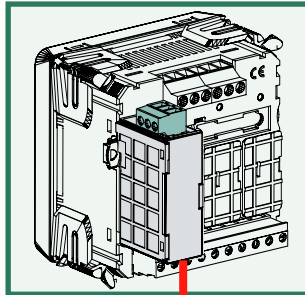
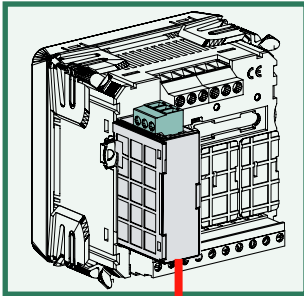
**Interfaccia  
Comunicazione M-Bus  
per Nemo 96HD/HD+**

**Interface  
M-Bus communication  
for Nemo 96HD/HD+**

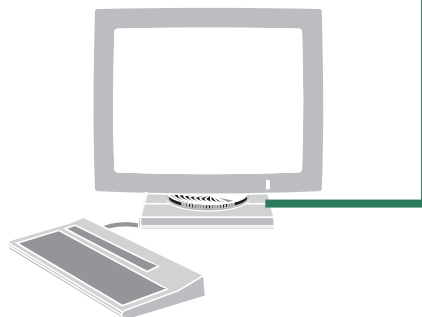
**Nemo MD**

Il modulo **IF96013** abbinato a strumenti della serie **Nemo 96HD/HD+** rende disponibili tramite comunicazione **M-Bus** i dati riguardanti le misure effettuate ed i parametri di configurazione

Module **IF96013** combined with meters of **Nemo 96HD/HD+** series makes available, by **M-Bus** communication, the data relevant to carried out measurement as well as the configuration parameters.



**M-Bus**



CODICI DI ORDINAZIONE ORDERING CODE	
IF96013	comunicazione M-Bus / M-Bus communication

### COMUNICAZIONE M-Bus

Isolata galvanicamente da ingressi misura e alimentazione (Nemo 96HD/HD+)

Standard: EN1434-3

Trasmissione: asincrona seriale

Numero bit: 8

Bit di stop: 1

### PARAMETRI PROGRAMMABILI

N° indirizzo: 0...250

Velocità trasmissione: 300 - 600 - 1.200 - 2.400 - 4.800 - 9.600 bit/s

Bit di parità: nessuna - pari - dispari

### ALIMENTAZIONE AUSILIARIA

Valori riferiti all'abbinamento strumento multifunzione Nemo 96HD/HD+ e interfaccia IF96013

Autoconsumo: ≤ 5VA

### ISOLAMENTO

(EN61010)

Valori riferiti all'abbinamento strumento multifunzione Nemo 96HD/HD+ e interfaccia IF96013

Prova a tensione alternata 2 kV valore efficace 50Hz/1min

Circuiti considerati: ingresso misura, alimentazione ausiliaria, comunicazione RS485

### CUSTODIA

Custodia: modulo con connettore per inserimento strumento Nemo 96HD/HD+

Profondità massima: 81mm (Nemo 96HD/HD+ e modulo)

Connessioni: morsetti fissaggio a vite

Portata morsetti: cavo rigido max. 4,5mm<sup>2</sup>, cavo flessibile max. 2,4mm<sup>2</sup>

Materiale custodia: policarbonato autoestinguento

Peso: 30 grammi

### M-Bus COMMUNICATION

Galvanically insulated from input and aux. supply (Nemo 96HD/HD+)

Standard: EN1434-3

Transmission: serial asynchronous

Bit number: 8

Stop bit: 1

### PROGRAMMABLE PARAMETERS

Address: 0...250

Baud rate: 300 - 600 - 1.200 - 2.400 - 4.800 - 9.600 bit/s

Parity bit: none - even - odd

### AUXILIARY SUPPLY

Value referred to combination Nemo 96HD/HD+ multifunction meters + IF96013 interface

Rated burden: ≤ 5VA

### INSULATION

(EN61010)

Value referred to combination Nemo 96HD/HD+ multifunction meters + IF96013 interface

A.C. voltage test 2 kV r.m.s. value 50Hz/1min

Considered circuits: measure, aux. supply, RS485 communication

### HOUSING

Housing: module with connector for connection Nemo 96HD/HD+ meter

Max. depth: 81mm (Nemo 96HD/HD+ and module)

Connections: screw terminals

Terminals range: rigid cable max. 4,5mm<sup>2</sup>, flexible cable max. 2,4mm<sup>2</sup>

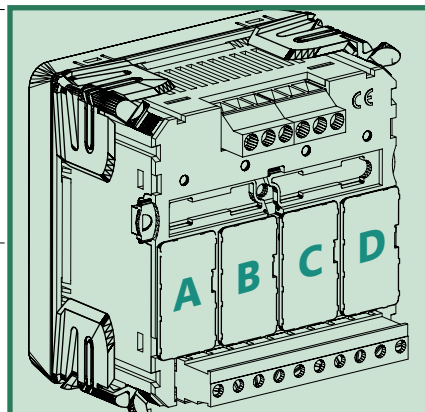
Housing material: self-extinguishing polycarbonate

Weight: 30 grams

CODICE CODE	DESCRIZIONE DESCRIPTION	N. MASSIMO N. MAX.	POSIZIONE POSITION				VERSIONE <sup>1</sup> FIRMWARE <sup>1</sup>
			A	B	C	D	
IF96013	Comunicazione M-Bus M-Bus communication	1	•				V 2.08 da / from

<sup>1</sup> **VERSIONE FIRMWARE:** in tabella viene indicata la versione dello strumento necessaria a supportare la funzione del modulo aggiuntivo.

Utilizzando un modulo comunicazione IF96001 (RS485) o IF96002 (RS232) è possibile aggiornare la versione firmware direttamente in campo, con l'ausilio di un PC e del software necessario.



<sup>1</sup> **FIRMWARE VERSION:** on the table it is shown the firmware version of the meter which is necessary to support the function of the extra module.

By using an IF96001 (RS485) or IF96002 (RS232) communication module it is possible to update the firmware version directly on field, with the help of a PC and the necessary software.

**SCHEMA D'INSERZIONE    WIRING DIAGRAM**



**DIMENSIONI    DIMENSIONS**

