

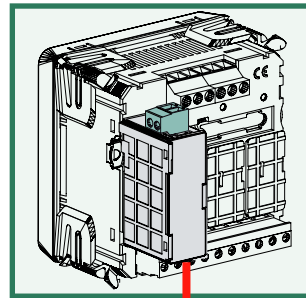
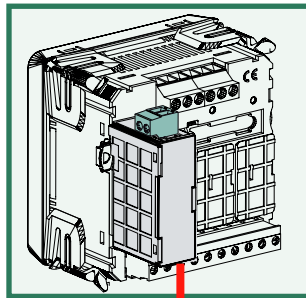
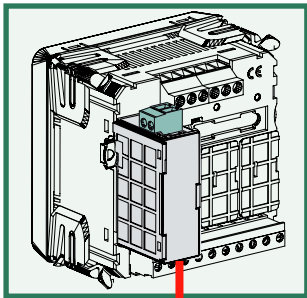
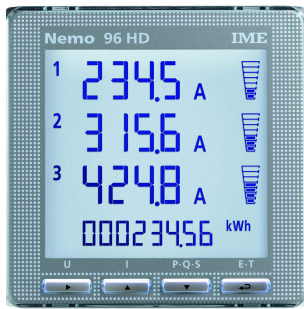
**Interfaccia
Comunicazione LONWORKS
per Nemo 96HD/HD+**

Il modulo **IF96009** abbinato a strumenti della serie **Nemo 96HD/HD+** permette la comunicazione **LONWORKS**.

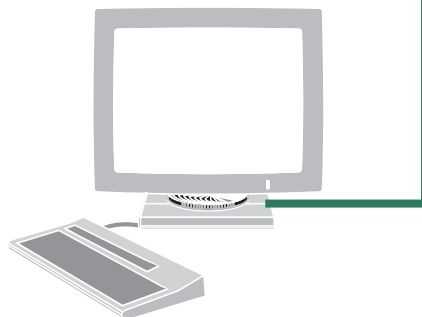
**Interface
LONWORKS communication
for Nemo 96HD/HD+**

Module **IF96009** combined with meters of **Nemo 96HD/HD+** series allows **LONWORKS** communication.

Nemo MD



LONWORKS



**CODICI DI ORDINAZIONE
ORDERING CODE**

IF96009

comunicazione LONWORKS / LONWORKS communication

COMUNICAZIONE LONWORKS

Isolata galvanicamente da ingressi misura e alimentazione (Nemo 96HD/HD+)

Transceiver: FTT10

DATI TRASMESSI

Tensione di fase L1

Tensione di fase L2

Tensione di fase L3

Tensione concatenata L1-L2

Tensione concatenata L2-L3

Tensione concatenata L1-L3

Frequenza

Corrente fase L1

Corrente fase L2

Corrente fase L3

Corrente di neutro

Potenza attiva

Potenza reattiva

Potenza apparente

Potenza media

Picco potenza media

Potenza attiva fase L1

Potenza attiva fase L2

Potenza attiva fase L3

Fattore di potenza

Energia attiva (funzione Heart - beat)

Energia reattiva (funzione Heart - beat)

LONWORKS COMMUNICATION*Galvanically insulated from input and aux. supply (Nemo 96HD/HD+)**Transceiver: FTT10***TRANSMITTED DATA***Voltage phase L1**Voltage phase L2**Voltage phase L3**Linked voltage L1-L2**Linked voltage L2-L3**Linked voltage L1-L3**Frequency**Current phase L1**Current phase L2**Current phase L3**Neutral current**Active power**Reactive power**Apparent power**Power demand**Maximum power demand**Active power phase L1**Active power phase L2**Active power phase L3**Power Factor**Active energy (Heart - beat function)**Reactive energy (Heart - beat function)***ALIMENTAZIONE AUSILIARIA**

Valori riferiti all'abbinamento strumento multifunzione Nemo 96HD/HD+ e interfaccia IF96009

Autoconsumo: ≤ 5VA

AUXILIARY SUPPLY*Value referred to combination Nemo 96HD/HD+ multifunction meters + IF96009 interface**Rated burden: ≤ 5VA***ISOLAMENTO**

(EN61010)

Valori riferiti all'abbinamento strumento multifunzione Nemo 96HD/HD+ e interfaccia IF96009

Prova a tensione alternata 1 kV valore efficace 50Hz/1min

Circuiti considerati: ingresso misura, comunicazione LONWORKS

INSULATION

(EN61010)

*Value referred to combination Nemo 96HD/HD+ multifunction meters + IF96009 interface**A.C. voltage test 1 kV r.m.s. value 50Hz/1min**Considered circuits: measure, LONWORKS communication***CUSTODIA**

Custodia: modulo con connettore per inserimento strumento Nemo 96HD/HD+

Profondità massima: 81mm (Nemo 96HD/HD+ e modulo)

Conessioni: morsetti fissaggio a vite

Portata morsetti: cavo rigido max. 4,5mm²cavo flessibile max. 2,5mm²

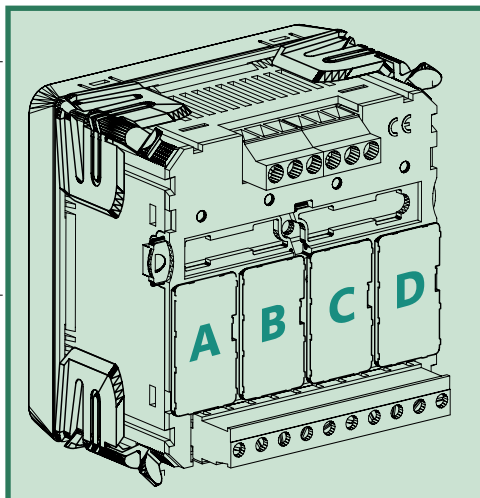
Materiale custodia: policarbonato autoestingente

Peso: 50 grammi

HOUSING*Housing: module with for connection Nemo 96HD/HD+ meter**Max. depth: 81mm (Nemo 96HD/HD+ and module)**Connections: screw terminals**Terminals range: rigid cable max. 4,5mm²**rigid flexible max. 2,5mm²**Housing material: self-extinguishing polycarbonate**Weight: 50 grams*

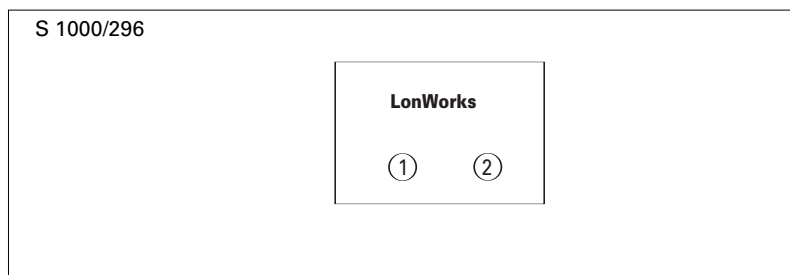
CODICE CODE	DESCRIZIONE DESCRIPTION	N. MASSIMO N. MAX.	POSIZIONE POSITION				VERSIONE ¹ FIRMWARE ¹
			A	B	C	D	
IF96009	Comunicazione LONWORKS LONWORKS communication	1	•				V 2.00 da / from

¹ **VERSIONE FIRMWARE:** in tabella viene indicata la versione dello strumento necessaria a supportare la funzione del modulo aggiuntivo. Utilizzando un modulo comunicazione IF96001 (RS485) o IF96002 (RS232) è possibile aggiornare la versione firmware direttamente in campo, con l'ausilio di un PC e del software necessario.



¹ **FIRMWARE VERSION:** on the table it is shown the firmware version of the meter which is necessary to support the function of the extra module. By using an IF96001 (RS485) or IF96002 (RS232) communication module it is possible to update the firmware version directly on field, with the help of a PC and the necessary software.

SCHEMA D'INSERIZIONE WIRING DIAGRAM



DIMENSIONI DIMENSIONS

