



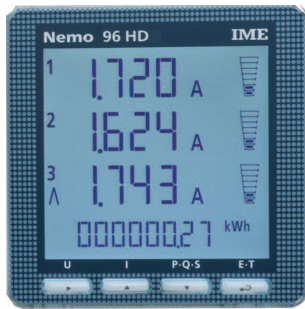
**Interfaccia comunicazione
PROFIBUS per
Nemo 96HD/HD+/HDLe**

Il modulo **IF96007A** abbinato a strumenti della serie **Nemo 96HD/HD+/HDLe** ne rende disponibili tramite comunicazione **PROFIBUS** tutti i dati riguardanti le misure effettuate ed i parametri di configurazione

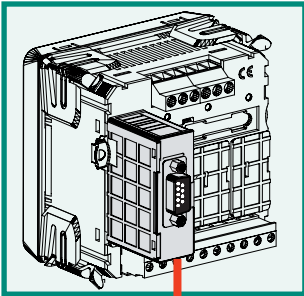
**Interface
PROFIBUS communication
for Nemo 96HD/HD+/HDLe**

Module **IF96007A** combined with meters of **Nemo 96HD/HD+/HDLe** series makes available, by **PROFIBUS** communication, all the data relevant to carried out measurement as well as the configuration parameters.

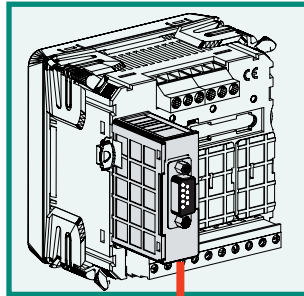
Nemo MD



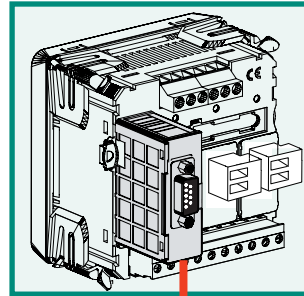
Nemo 96HD



Nemo 96HD +



Nemo 96HD Le



PROFIBUS



**CODICI DI ORDINAZIONE
ORDERING CODE**

IF96007A

comunicazione PROFIBUS / PROFIBUS communication

LEGENDA:  = Parametro Programmabile

LEGEND:  = Programmable Parameter

COMUNICAZIONE PROFIBUS

Isolata galvanicamente da ingressi misura e alim. (Nemo 96HD/HD+/HDLe)

Standard: PROFIBUS EN50170 - DP0

Tempo di risposta a interrogazione: ≤ 10ms

Distanza massima dal supervisore: secondo standard

Velocità trasmissione: fino a 12Mb

 N° indirizzo: 1...127

PROFIBUS COMMUNICATION

Galvanically insulated from input and aux. supply (Nemo 96HD/HD+/HDLe)

Standard: PROFIBUS EN50170 - DP0

Required response time to request: ≤ 10ms

Highest distance from supervisor: standard

Baud rate: up to 12Mb

 Address: 1...127

ALIMENTAZIONE AUSILIARIA

Valori riferiti all'abbinamento strumento multifunzione Nemo 96HD/HD+/HDLe e interfaccia IF96007A

Autoconsumo: ≤ 5VA

AUXILIARY SUPPLY

Value referred to combination Nemo 96HD/HD+/HDLe multifunction meters + IF96007A interface

Rated burden: ≤ 5VA

ISOLAMENTO

(EN61010)

Valori riferiti all'abbinamento strumento multifunzione Nemo 96HD/HD+/HDLe e interfaccia IF96007A

Prova a tensione alternata 2 kV valore efficace 50Hz/1min

Circuiti considerati: ingresso misura, alimentazione ausiliaria, comunicazione PROFIBUS

INSULATION

(EN61010)

Value referred to combination Nemo 96HD/HD+/HDLe multifunction meters + IF96007A interface

A.C. voltage test 2 kV r.m.s. value 50Hz/1min

Considered circuits: measure, aux. supply, PROFIBUS communication

CUSTODIA

Custodia: modulo con connettore per inserimento Nemo 96HD/HD+/HDLe

Profondità massima: 81mm (Nemo 96HD/HD+/HDLe e modulo)

Conessioni: connettore 9 pin

Materiale custodia: policarbonato autoestinguente

Peso: 50 grammi

HOUSING

Housing: module with connector for connection Nemo 96HD/HD+/HDLe meter

Max. depth: 81mm (Nemo 96HD/HD+/HDLe and module)

Connections: 9 pins connector

Housing material: self-extinguishing polycarbonate

Weight: 50 grams

Codice Code	Descrizione Description	Modello Multifunzione Multifunction Model	N. Max.	Posizione Position				Firmware ¹	Nota Tecnica Technical Note
				A	B	C	D		
IF96007A	Comunicazione PROFIBUS PROFIBUS communication	Nemo 96HD	1	•				3.16	NT680
		Nemo 96HD +	1	•			3.16	NT681	
		Nemo 96HDLe	1	•			2.502	NT854	

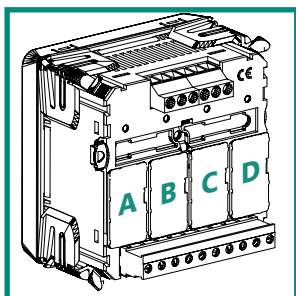
¹ **VERSIONE FIRMWARE:** In tabella vengono indicati gli strumenti con cui può essere utilizzato il modulo IF96007A, i vincoli di posizione e numero massimo di moduli utilizzabili. Viene inoltre indicata la versione Firmware dello strumento necessaria a supportare la funzione del modulo aggiuntivo.

Utilizzando un modulo comunicazione IF96001 (RS485) o IF96002 (RS232) o la comunicazione RS485 integrata nello strumento (dove prevista) è possibile aggiornare la versione Firmware direttamente in campo, con l'ausilio di un PC e del software di download.

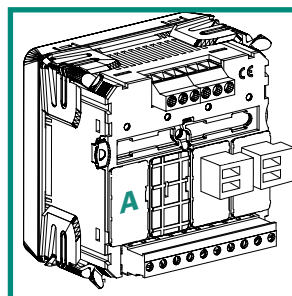
¹ **FIRMWARE VERSION:** The table shows the meters with which the IF96007A module can be used, the position constraints and the highest number of useable modules. Besides, it shows the meter Firmware version needed to support the additional module function.

By using an IF96001 (RS485) or IF96002 (RS232) communication module or the built-in RS485 communication (for the models designed for it) and with the help of a PC and the download software, it is possible to directly update the Firmware version on site.

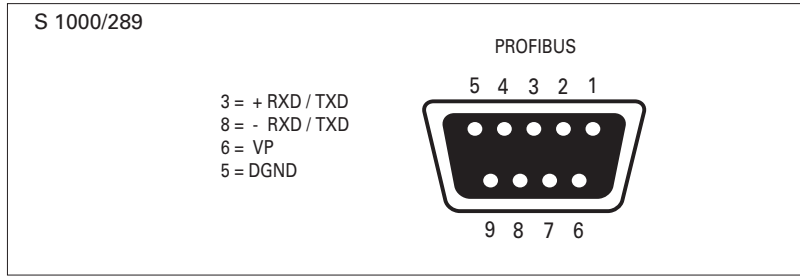
Nemo 96HD/ HD+



Nemo 96HDLe



La I.M.E. S.p.A. si riserva in qualsiasi momento, di modificare le caratteristiche tecniche senza darne preavviso. / I.M.E. S.p.A. reserves the right, to modify the technical characteristics without notice.



DIMENSIONI DIMENSIONS

